

**Programa de Monitoramento da Biodiversidade Aquática da  
Área Ambiental I – Porção Capixaba do Rio Doce e Região  
Marinha e Costeira Adjacente**

**A3DMS4– Material Suplementar 4**

**Anexo 3 – Dulcícola/Macrófitas**

**RT-39 RRDM/FEV 22**

**RA2021 PMBA/Fest-RRDM**

Vitória,

Fevereiro de 2022

Figura 14: Mapas de distribuição geográfica das espécies nas estações amostrais.

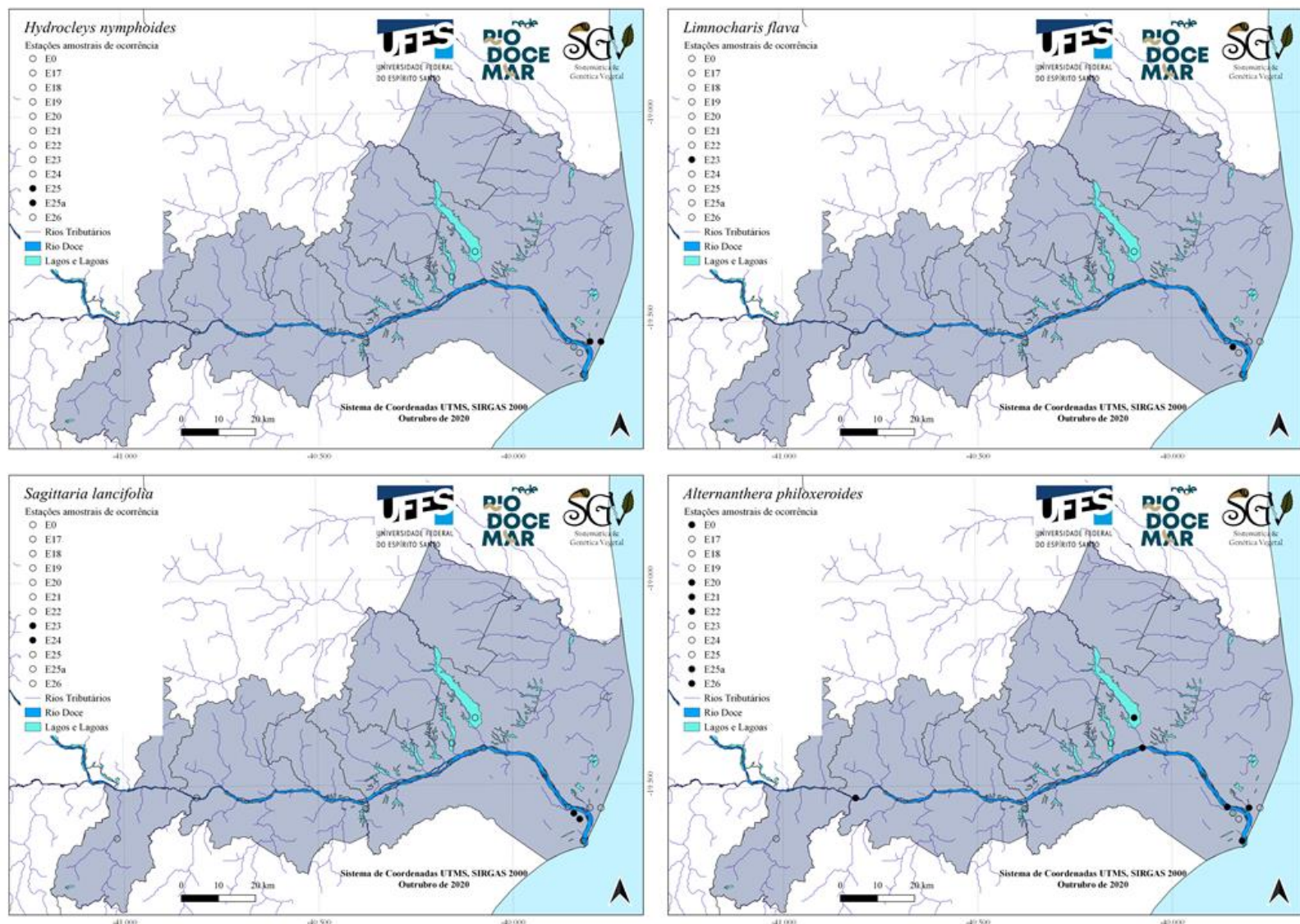


Figura 15: Mapas de distribuição geográfica das espécies nas estações amostrais.

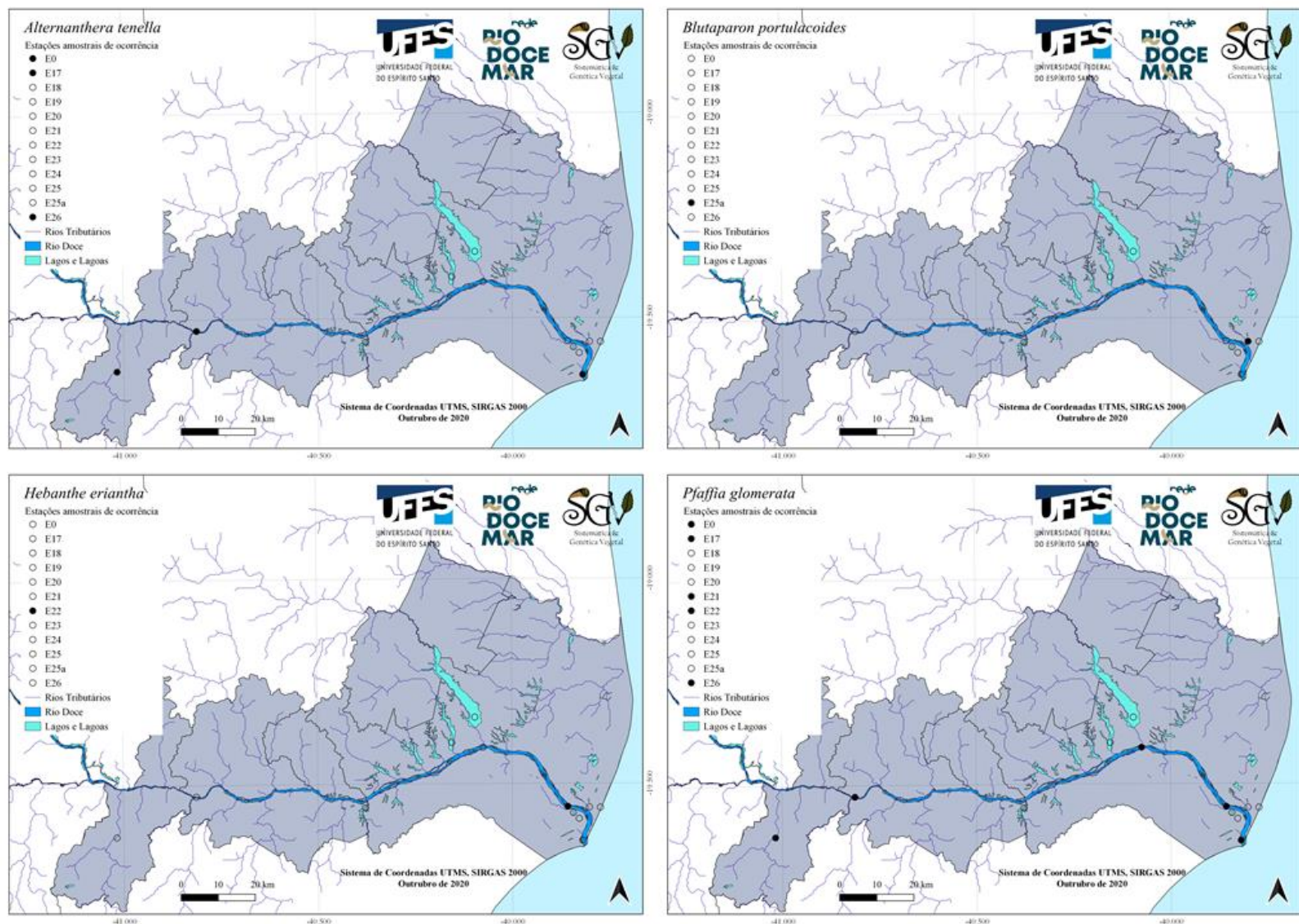




Figura 16: Mapas de distribuição geográfica das espécies nas estações amostrais.

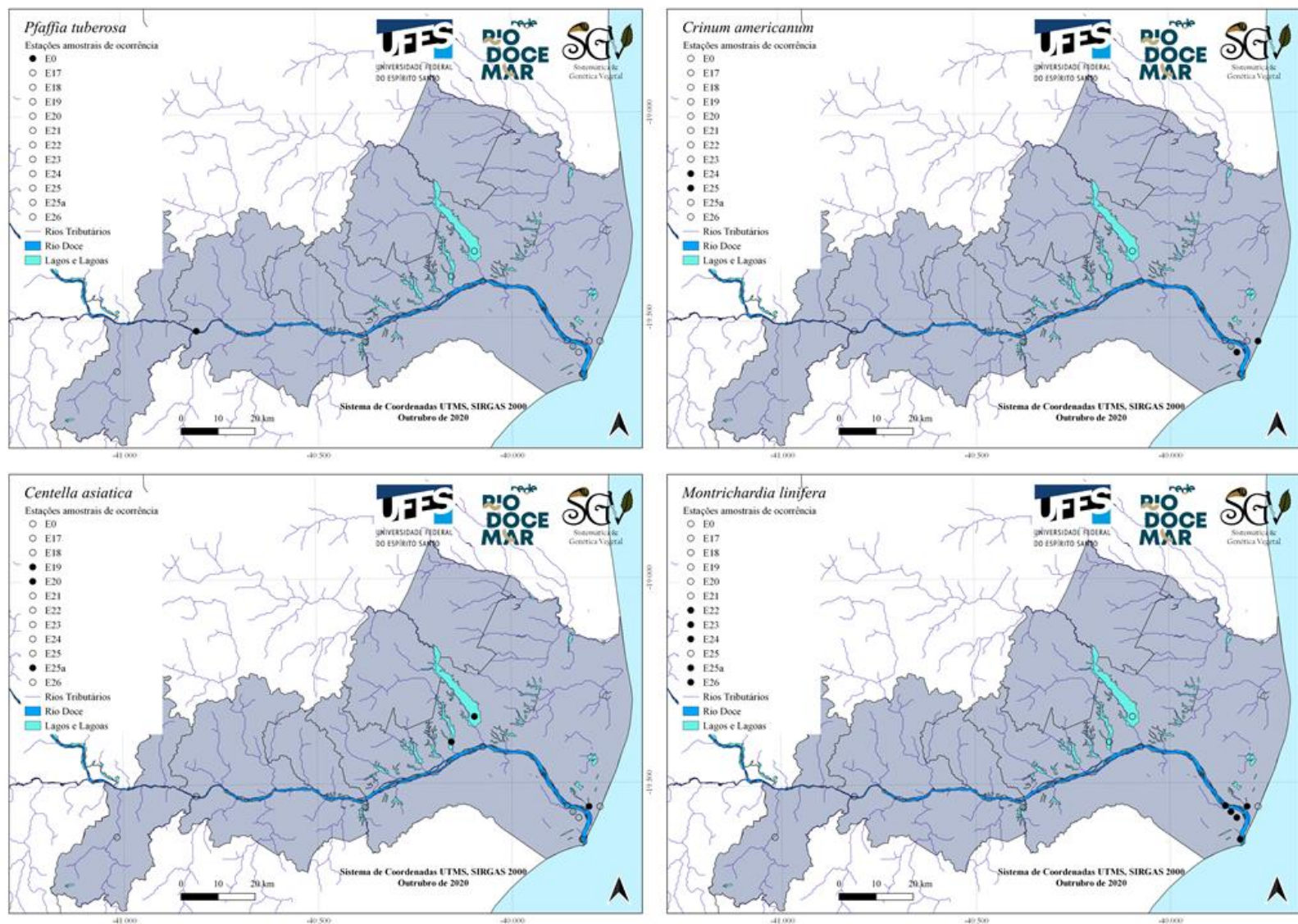


Figura 17: Mapas de distribuição geográfica das espécies nas estações amostrais.

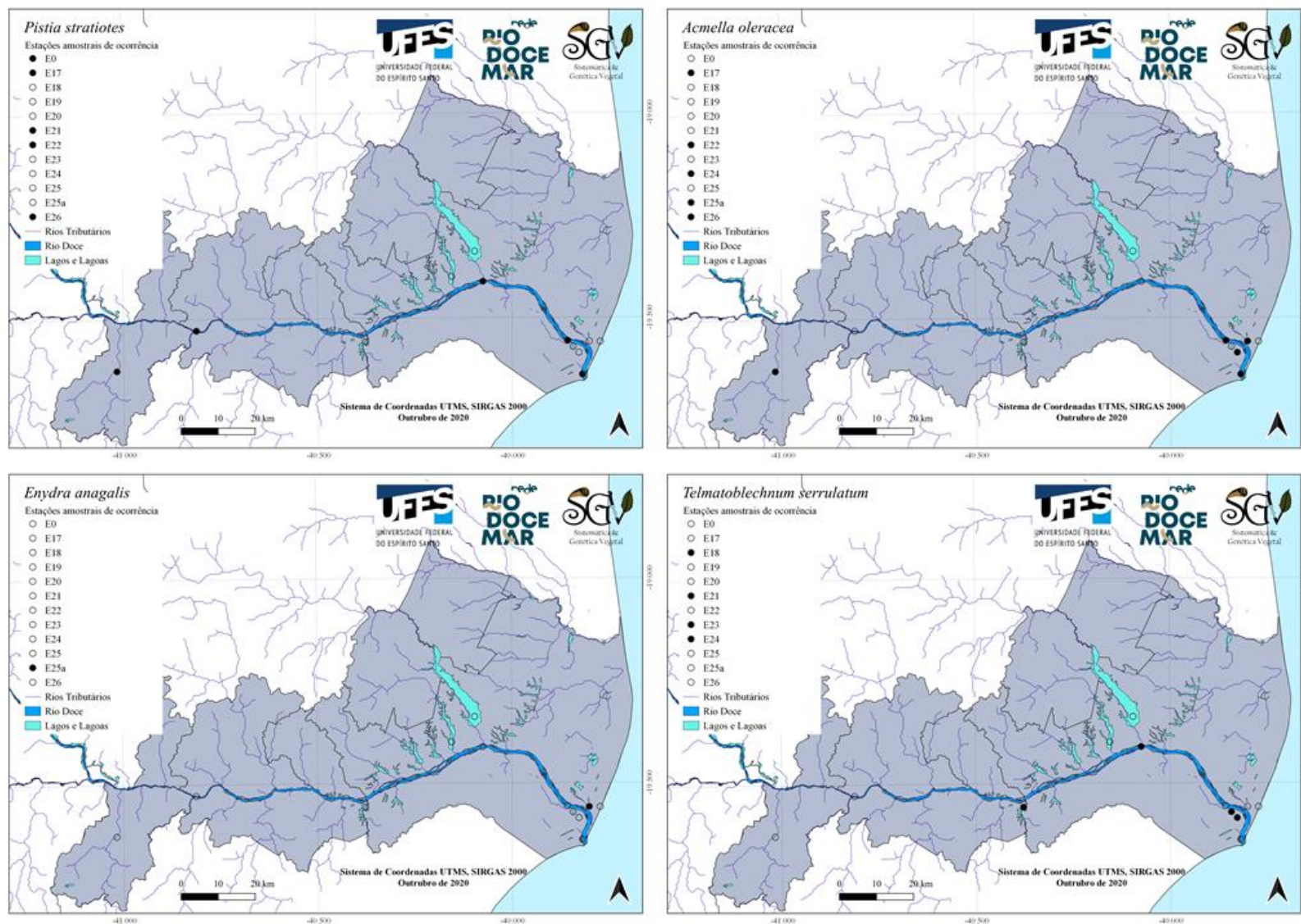




Figura 18: Mapas de distribuição geográfica das espécies nas estações amostrais.

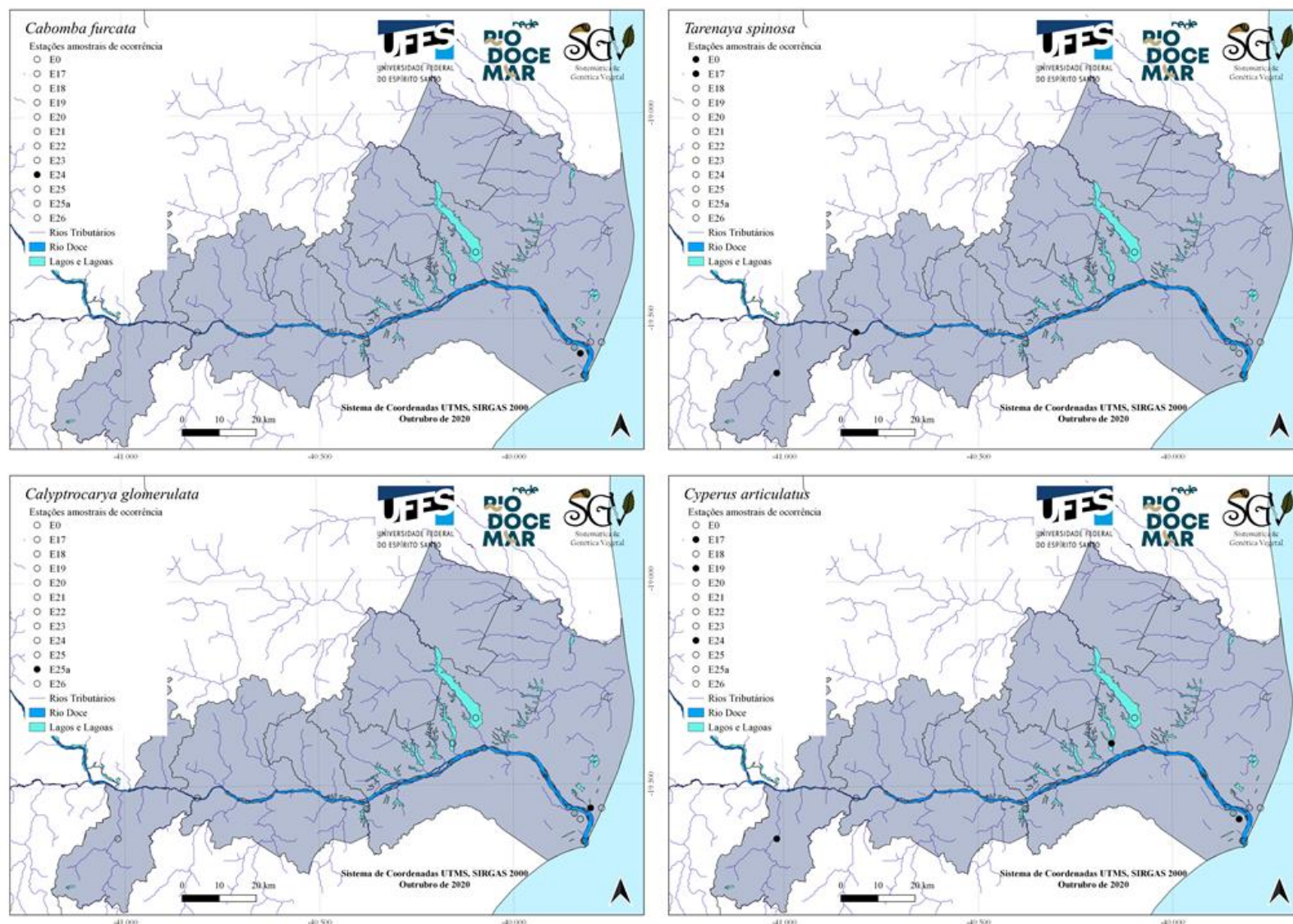


Figura 19: Mapas de distribuição geográfica das espécies nas estações amostrais.

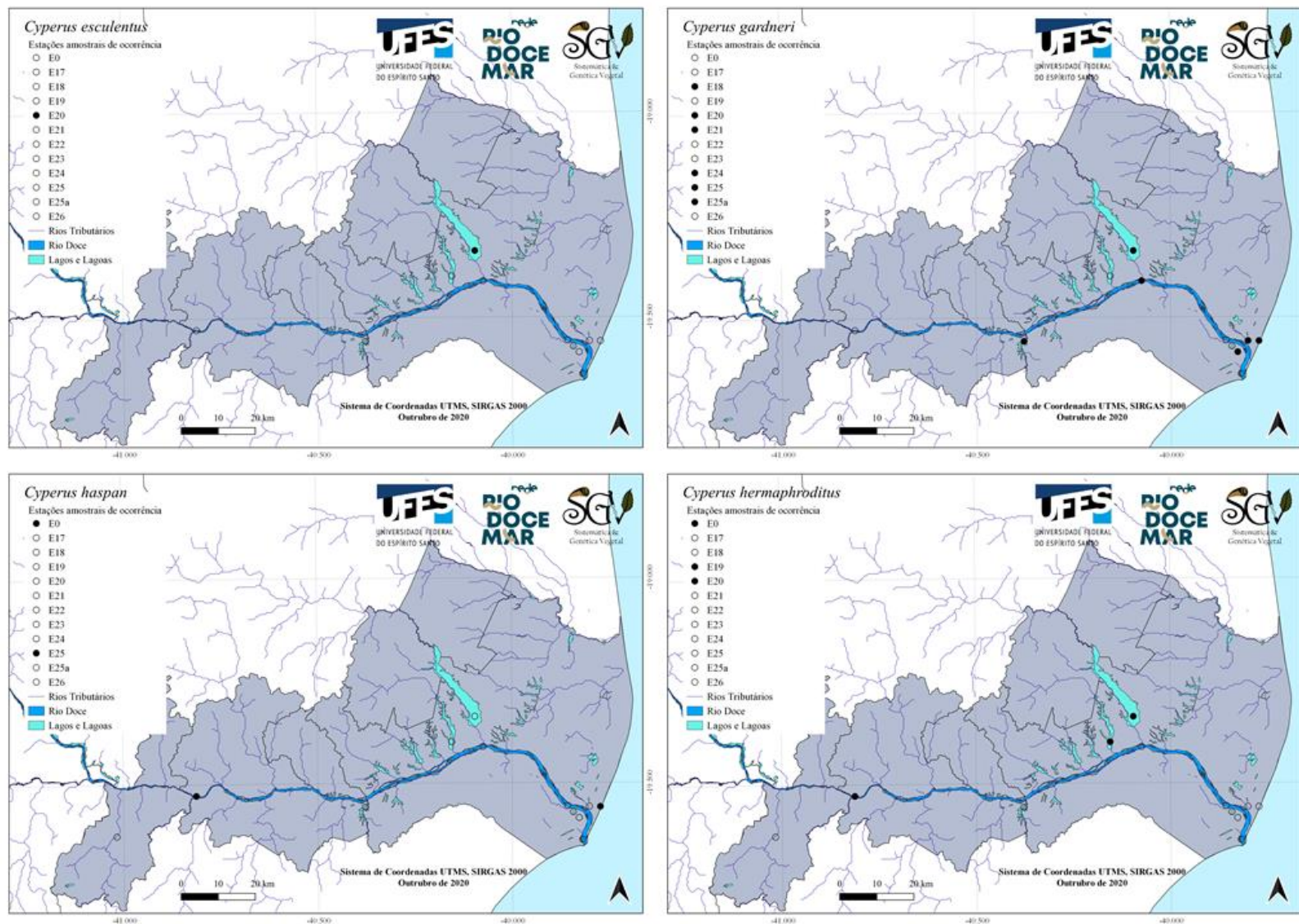




Figura 20: Mapas de distribuição geográfica das espécies nas estações amostrais.

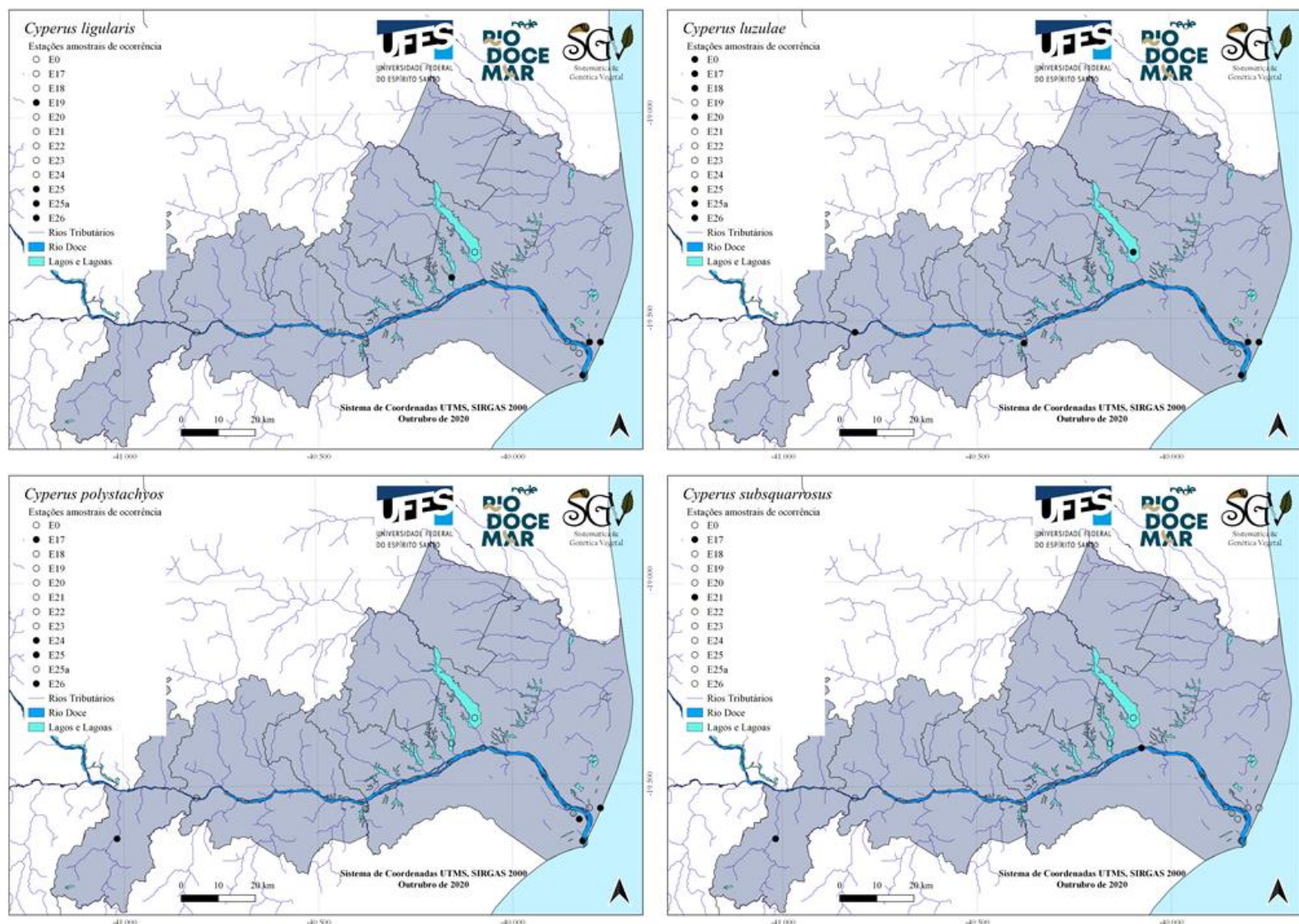




Figura 21: Mapas de distribuição geográfica das espécies nas estações amostrais.

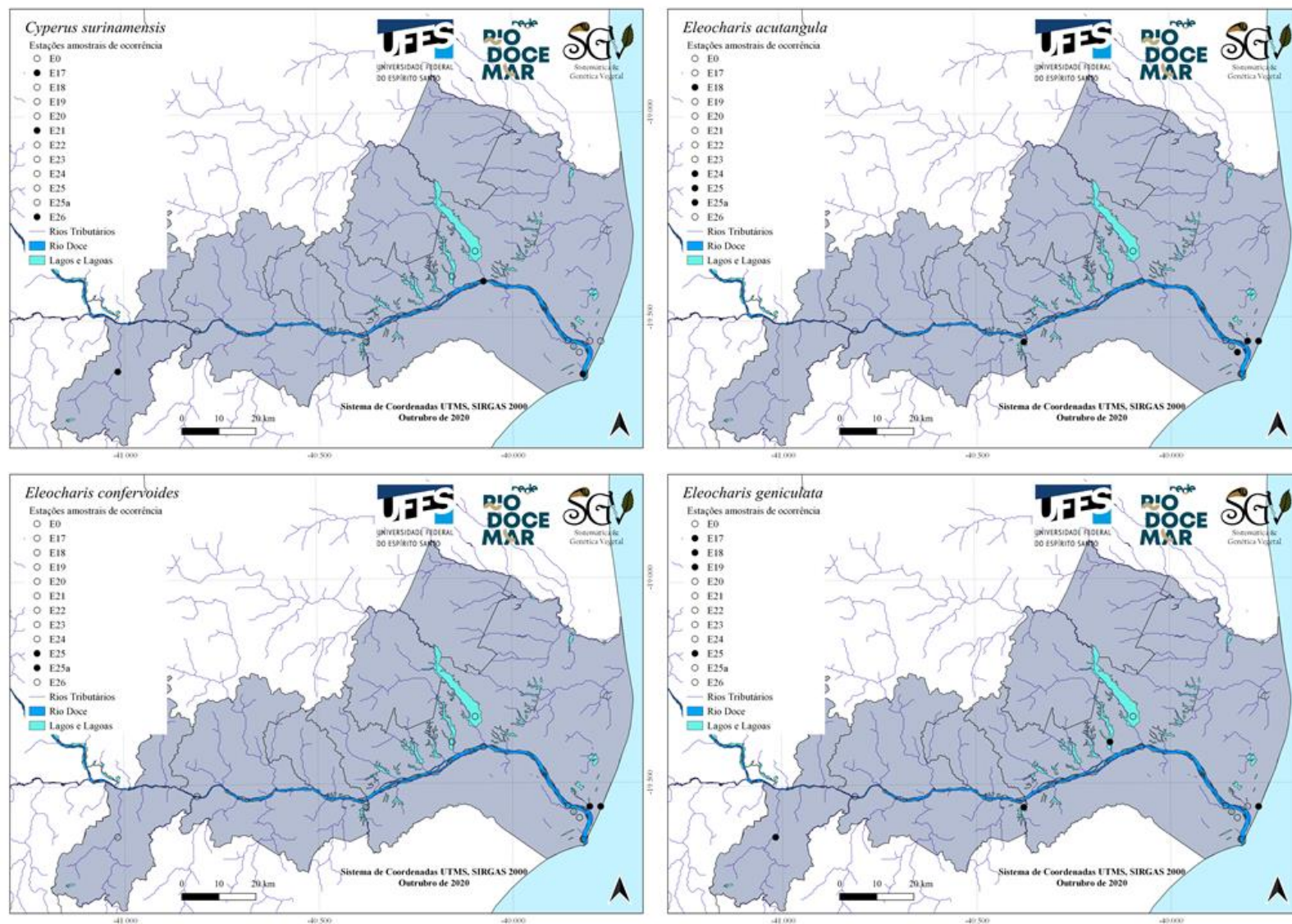


Figura 22: Mapas de distribuição geográfica das espécies nas estações amostrais.

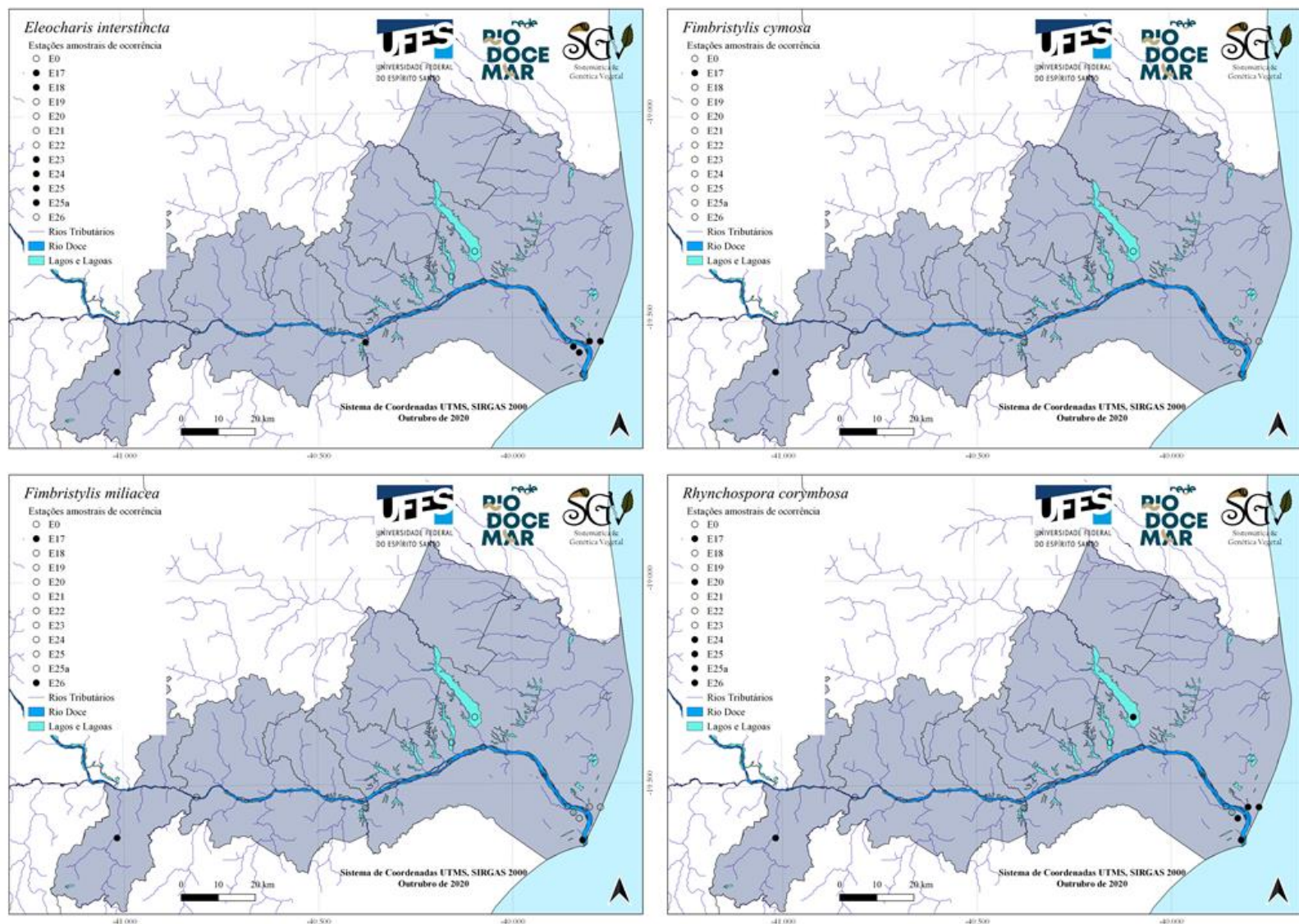




Figura 23: Mapas de distribuição geográfica das espécies nas estações amostrais.

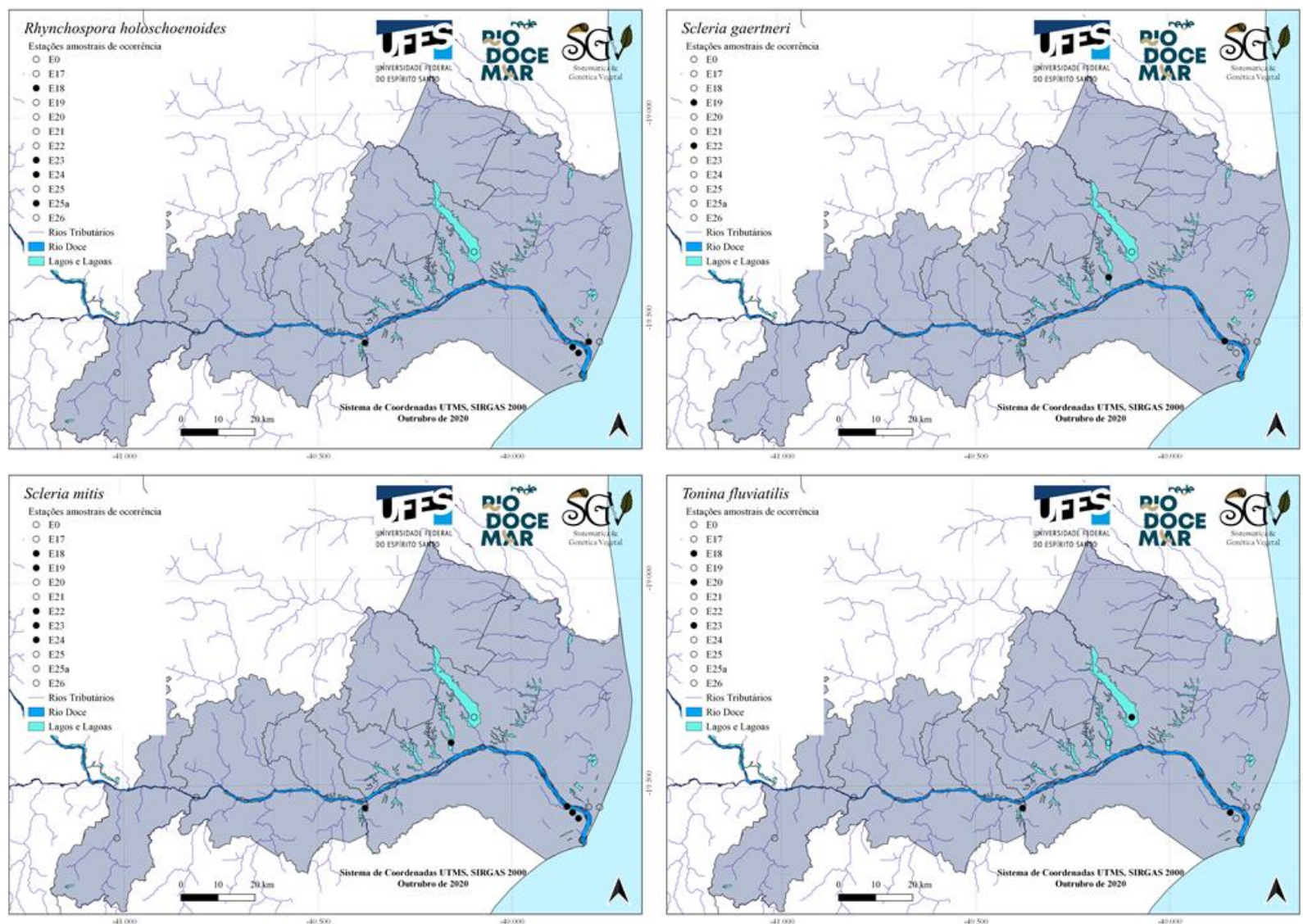


Figura 24: Mapas de distribuição geográfica das espécies nas estações amostrais.

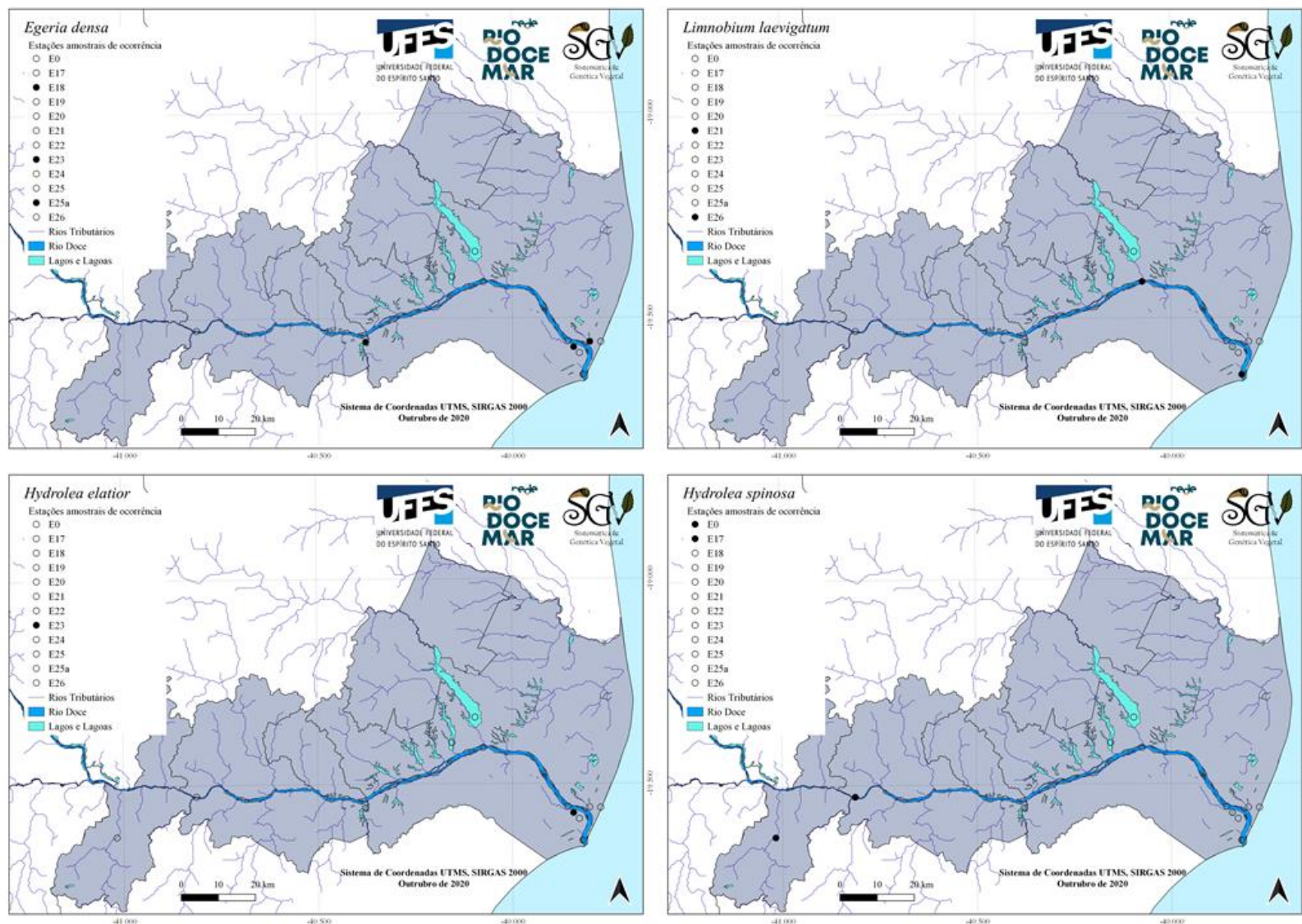




Figura 25: Mapas de distribuição geográfica das espécies nas estações amostrais.

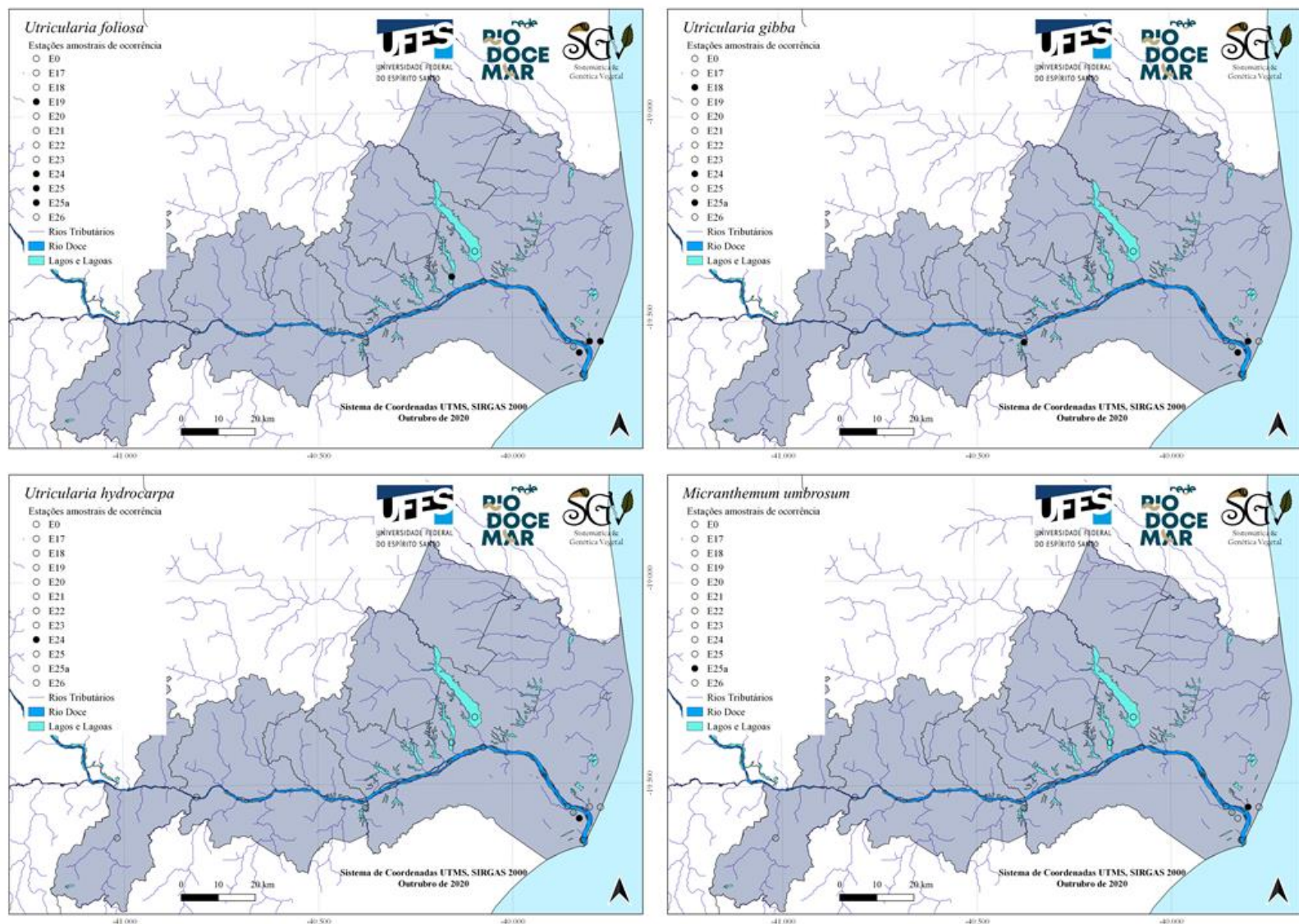


Figura 26: Mapas de distribuição geográfica das espécies nas estações amostrais.

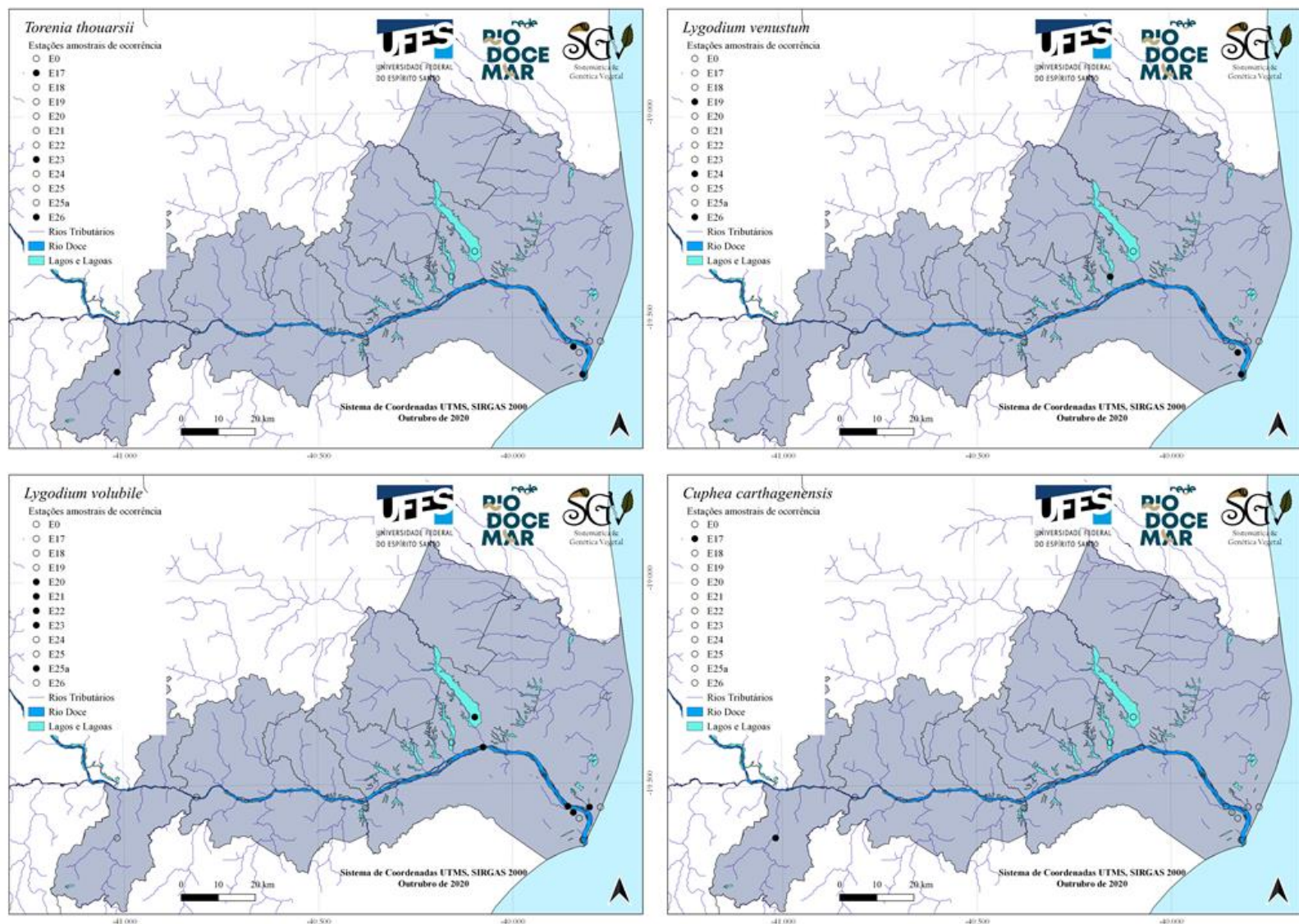




Figura 27: Mapas de distribuição geográfica das espécies nas estações amostrais.

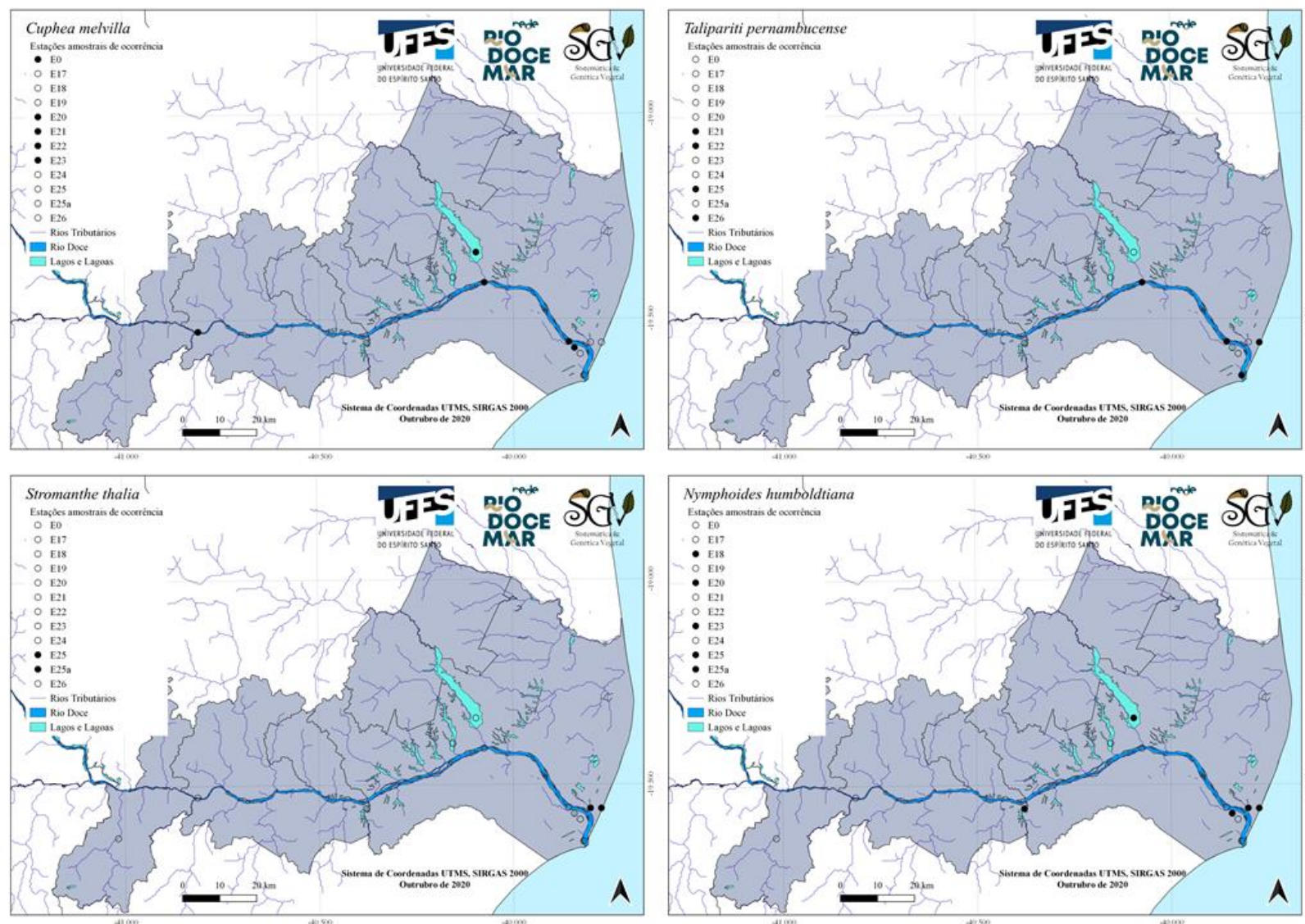


Figura 28: Mapas de distribuição geográfica das espécies nas estações amostrais.

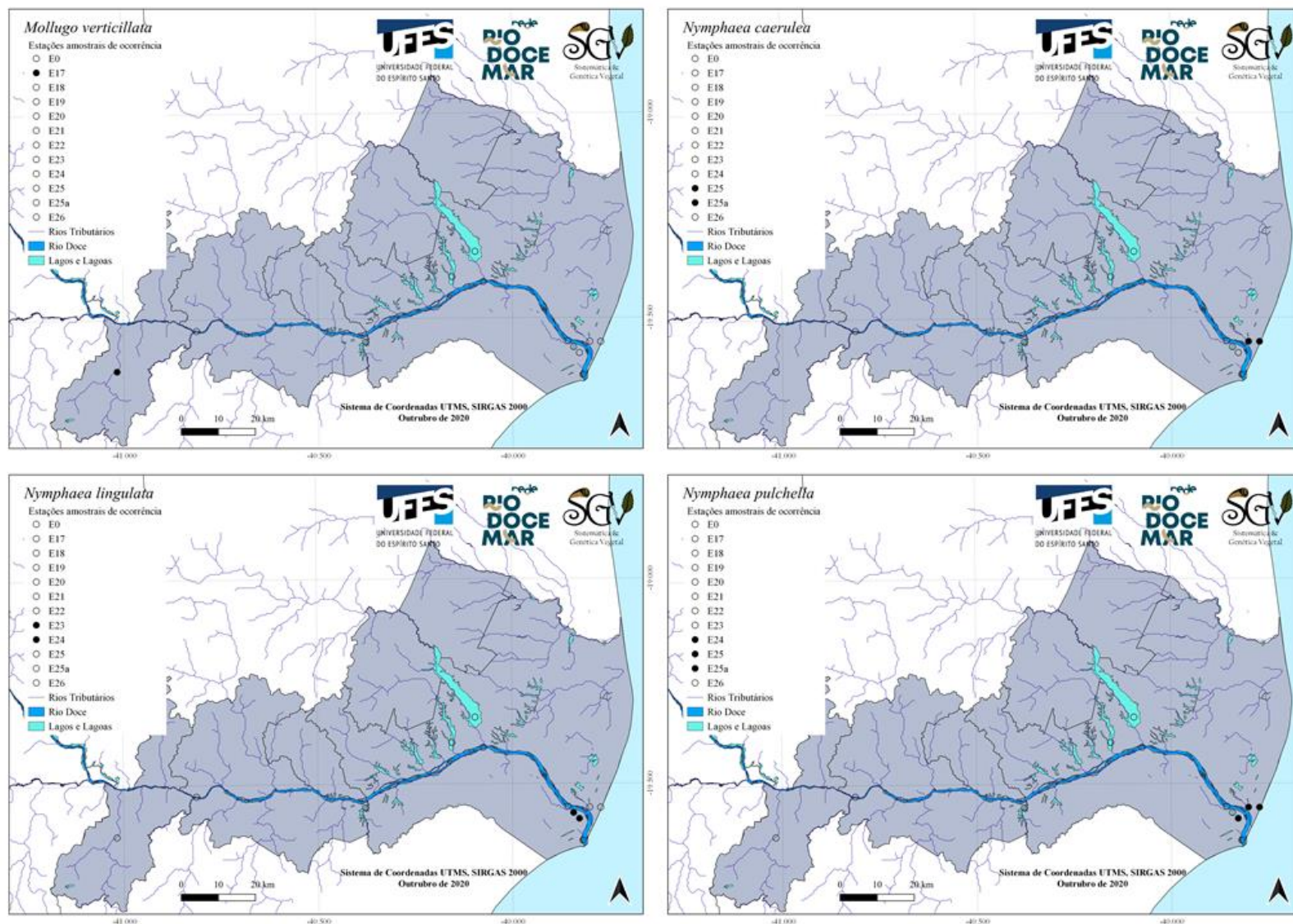




Figura 29: Mapas de distribuição geográfica das espécies nas estações amostrais.

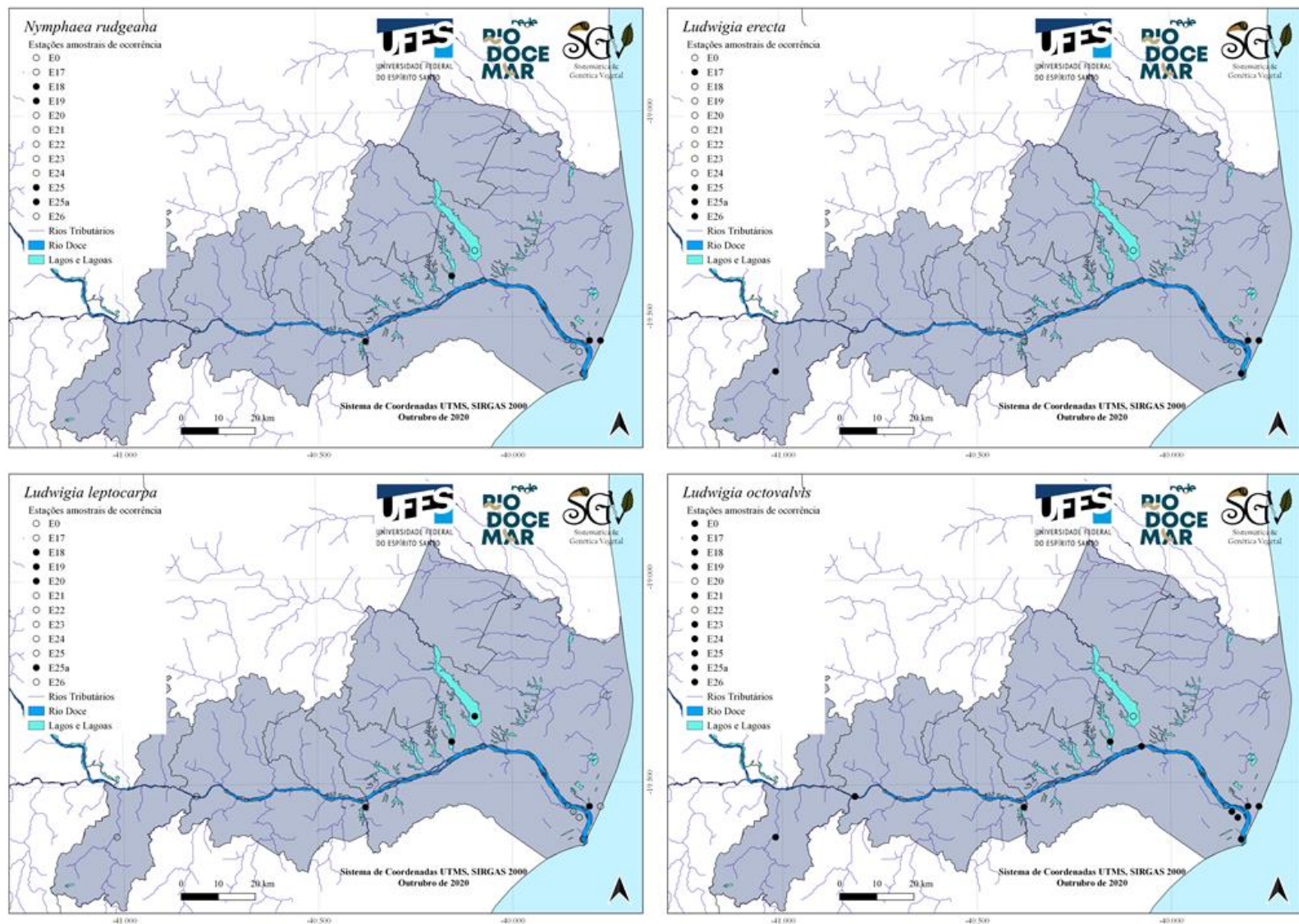


Figura 30: Mapas de distribuição geográfica das espécies nas estações amostrais.

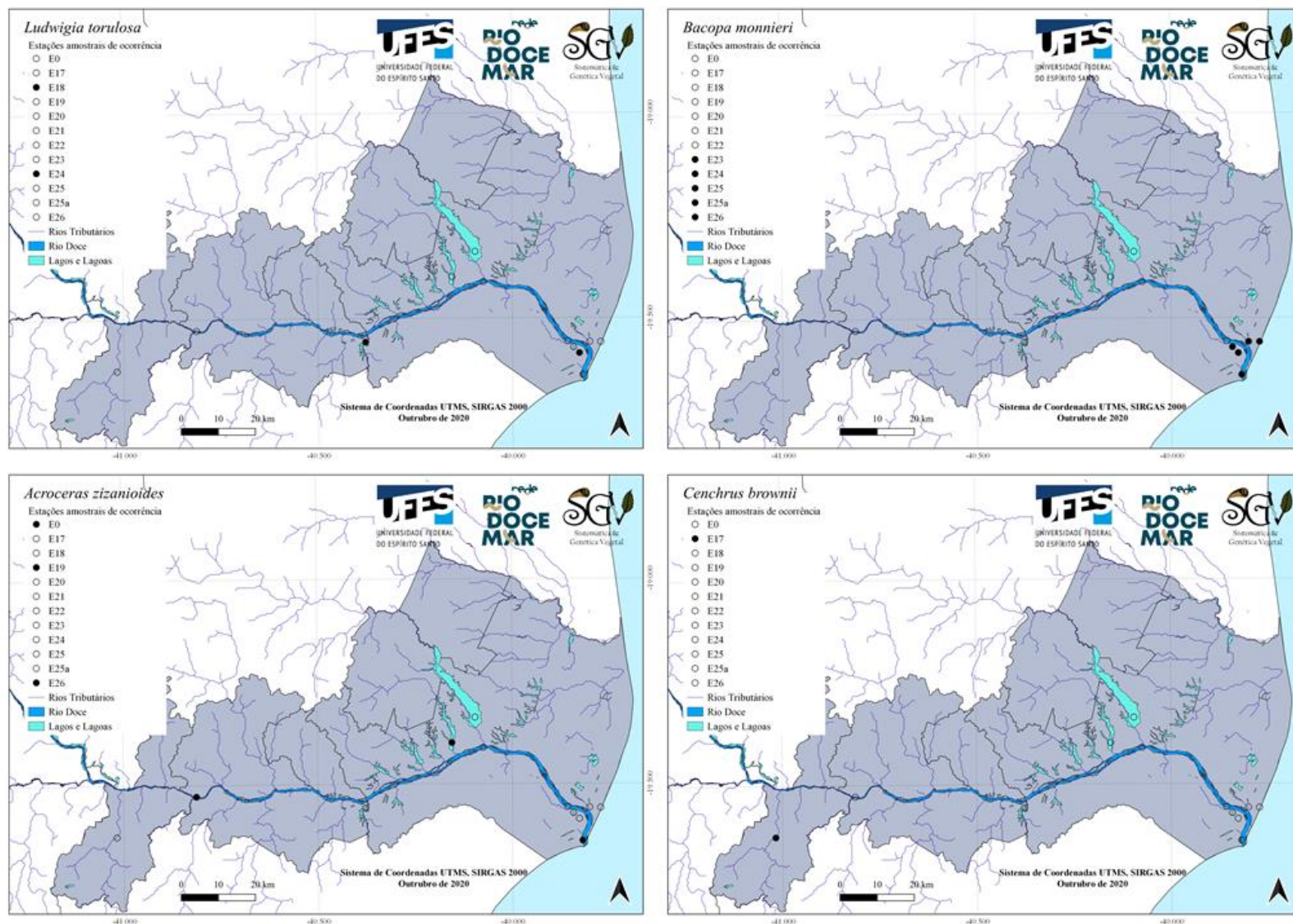




Figura 31: Mapas de distribuição geográfica das espécies nas estações amostrais.

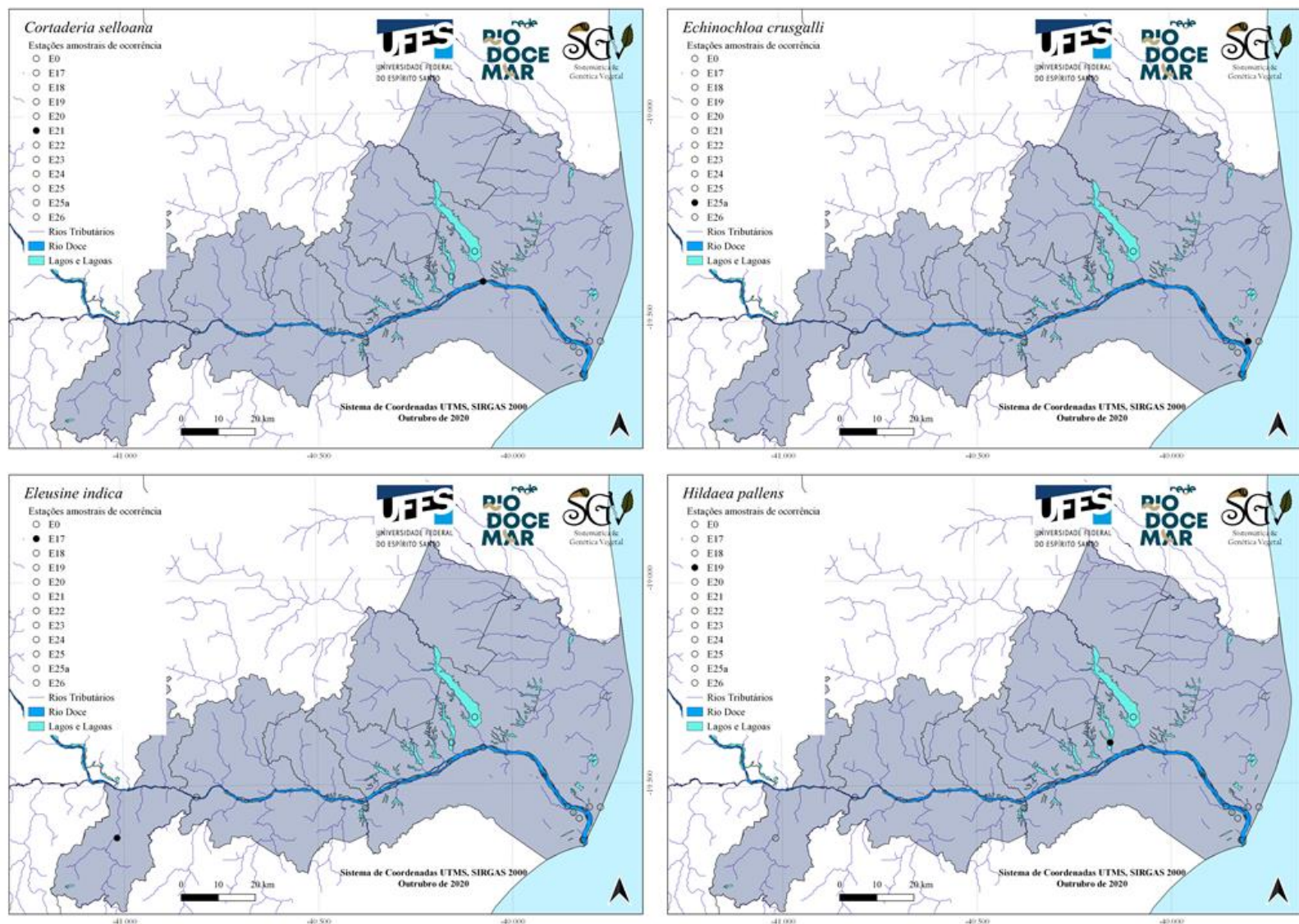


Figura 32: Mapas de distribuição geográfica das espécies nas estações amostrais.

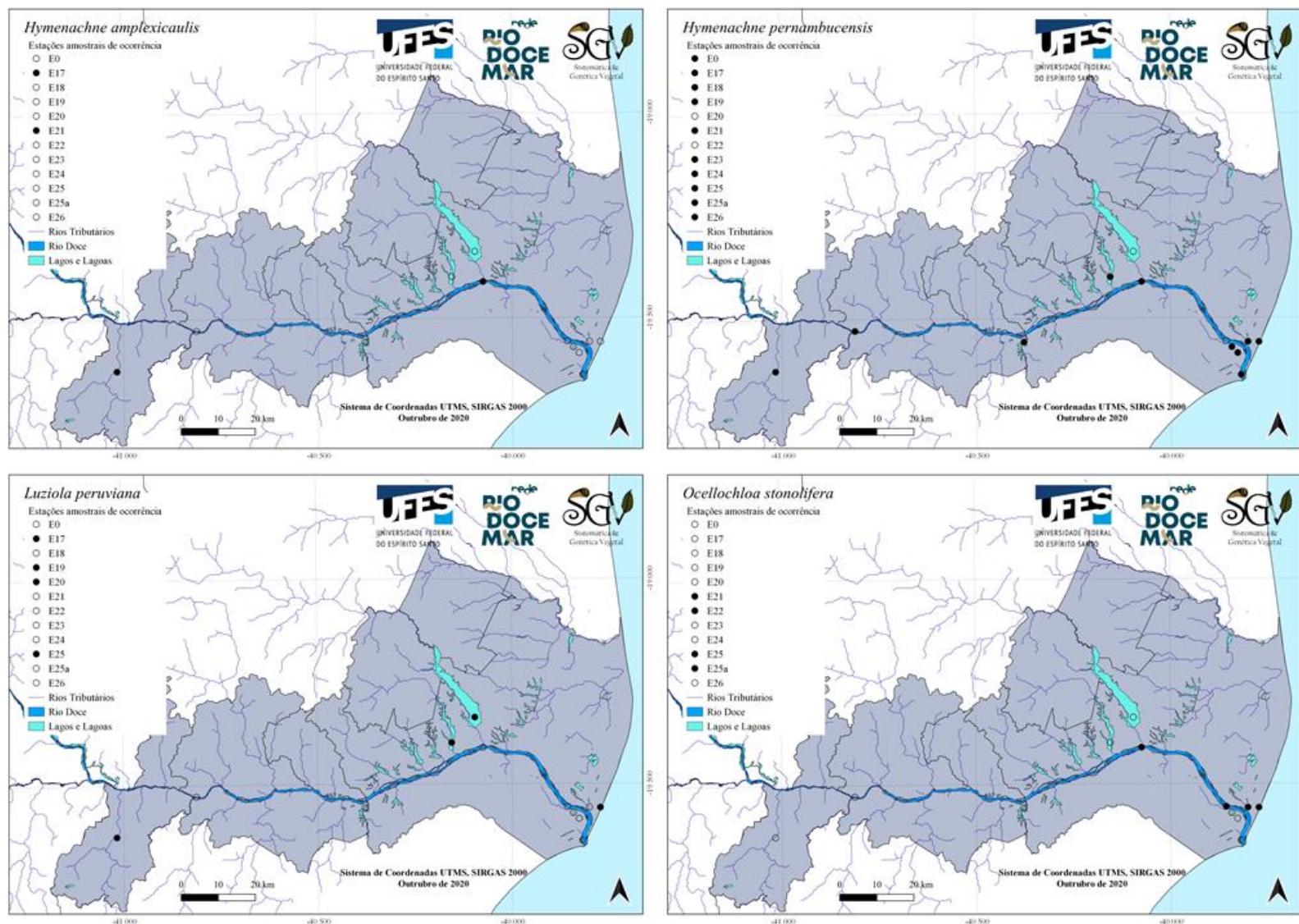




Figura 33: Mapas de distribuição geográfica das espécies nas estações amostrais.

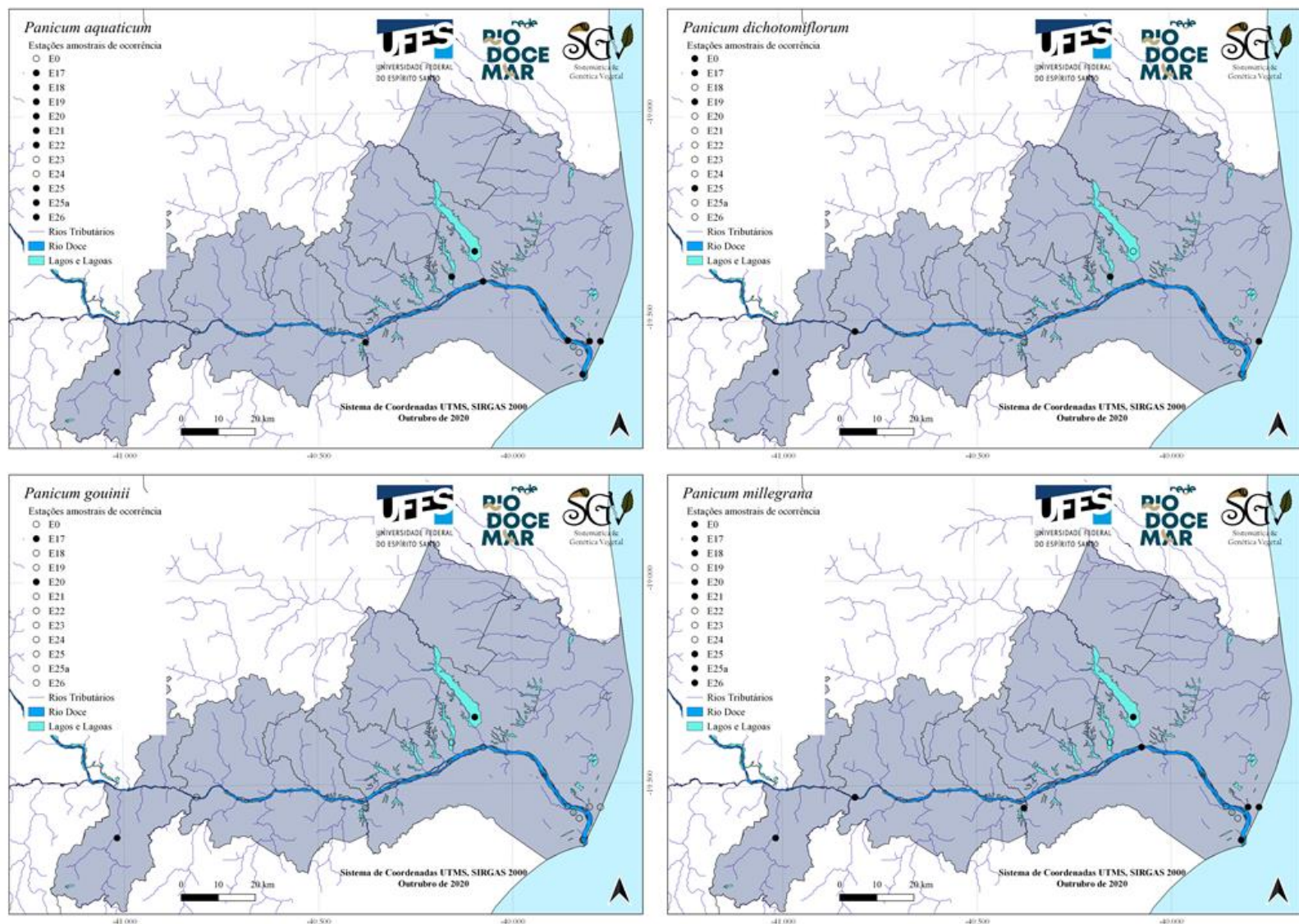


Figura 34: Mapas de distribuição geográfica das espécies nas estações amostrais.

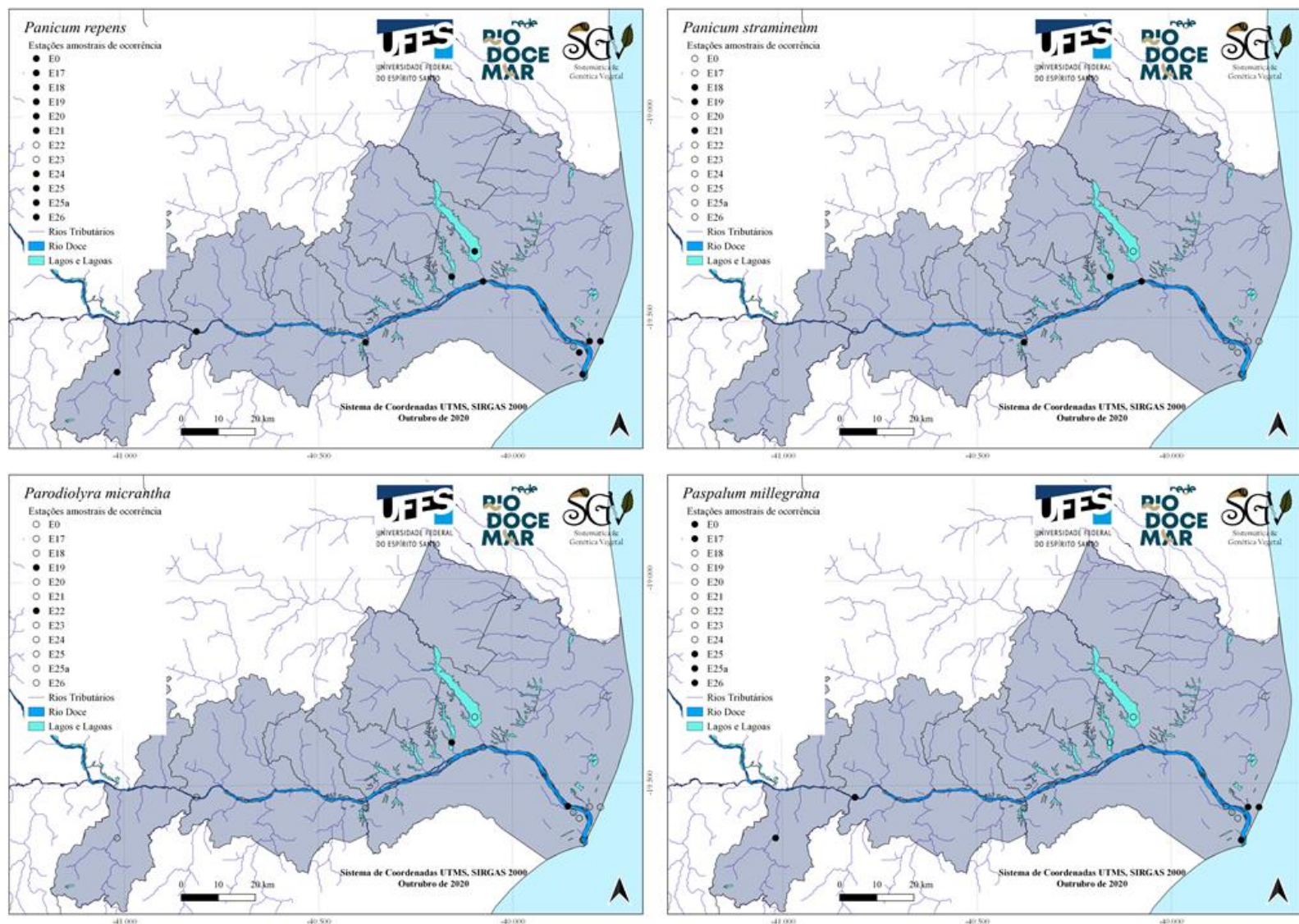




Figura 35: Mapas de distribuição geográfica das espécies nas estações amostrais.

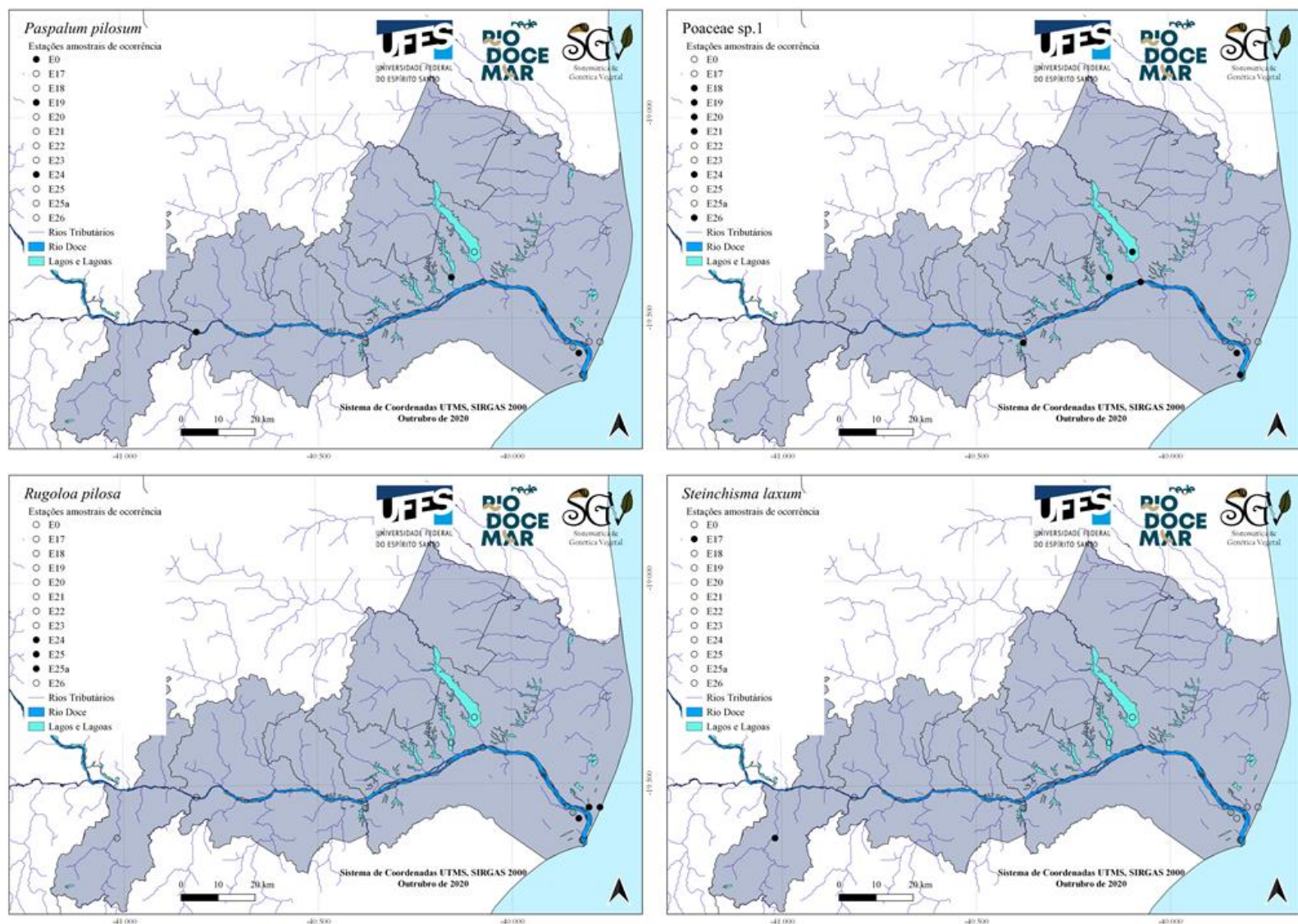


Figura 36: Mapas de distribuição geográfica das espécies nas estações amostrais.

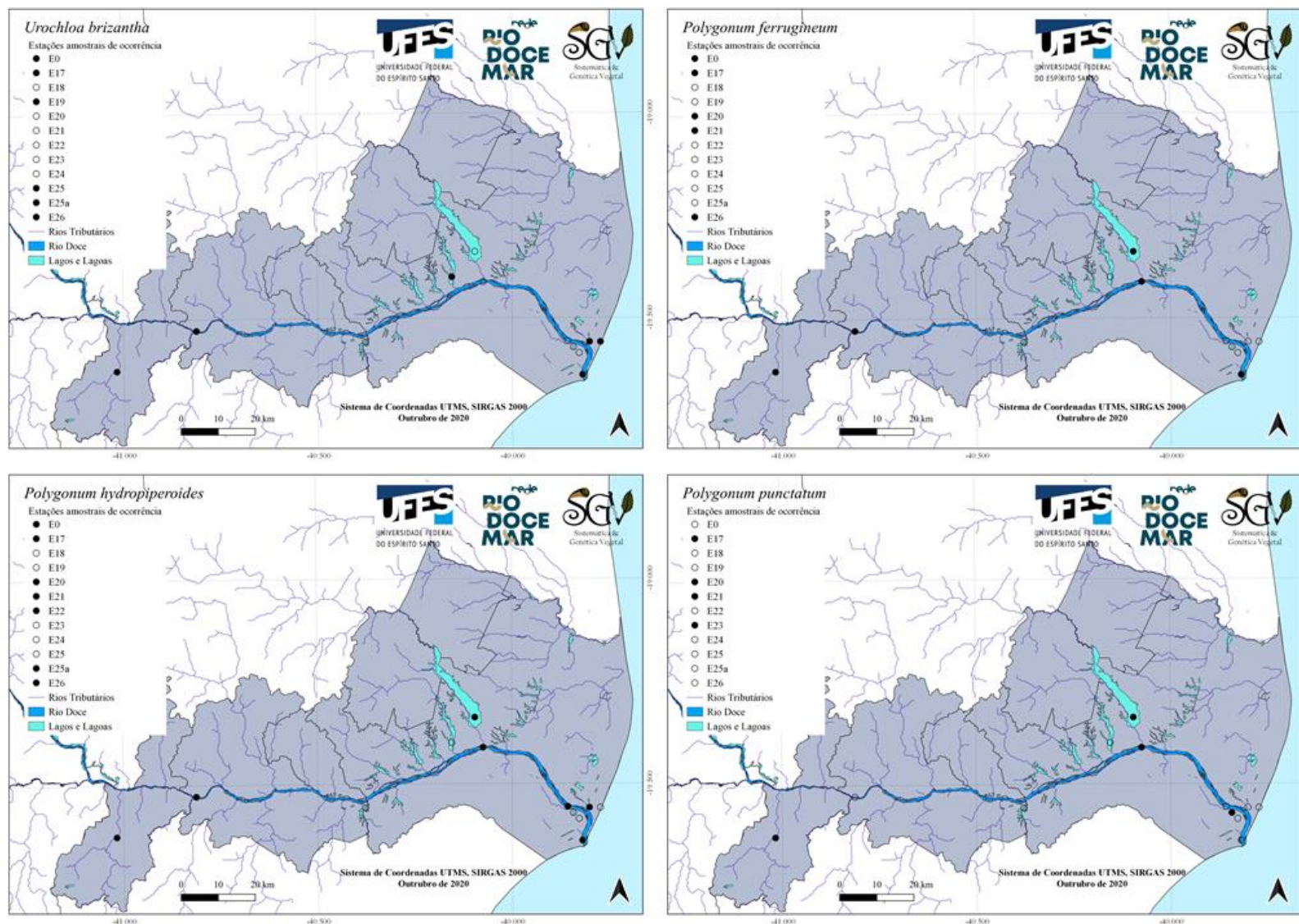




Figura 37: Mapas de distribuição geográfica das espécies nas estações amostrais.

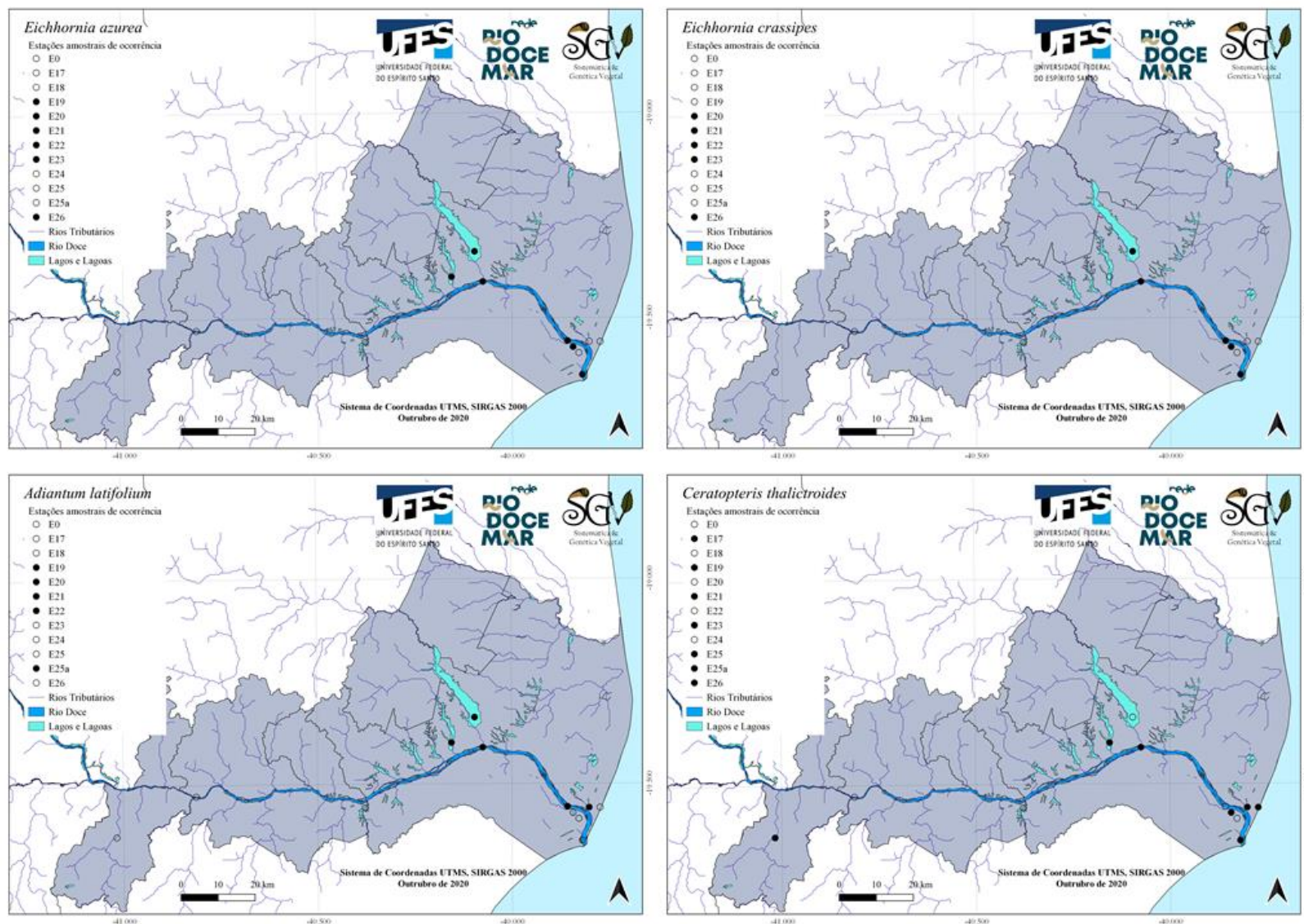


Figura 38: Mapas de distribuição geográfica das espécies nas estações amostrais.

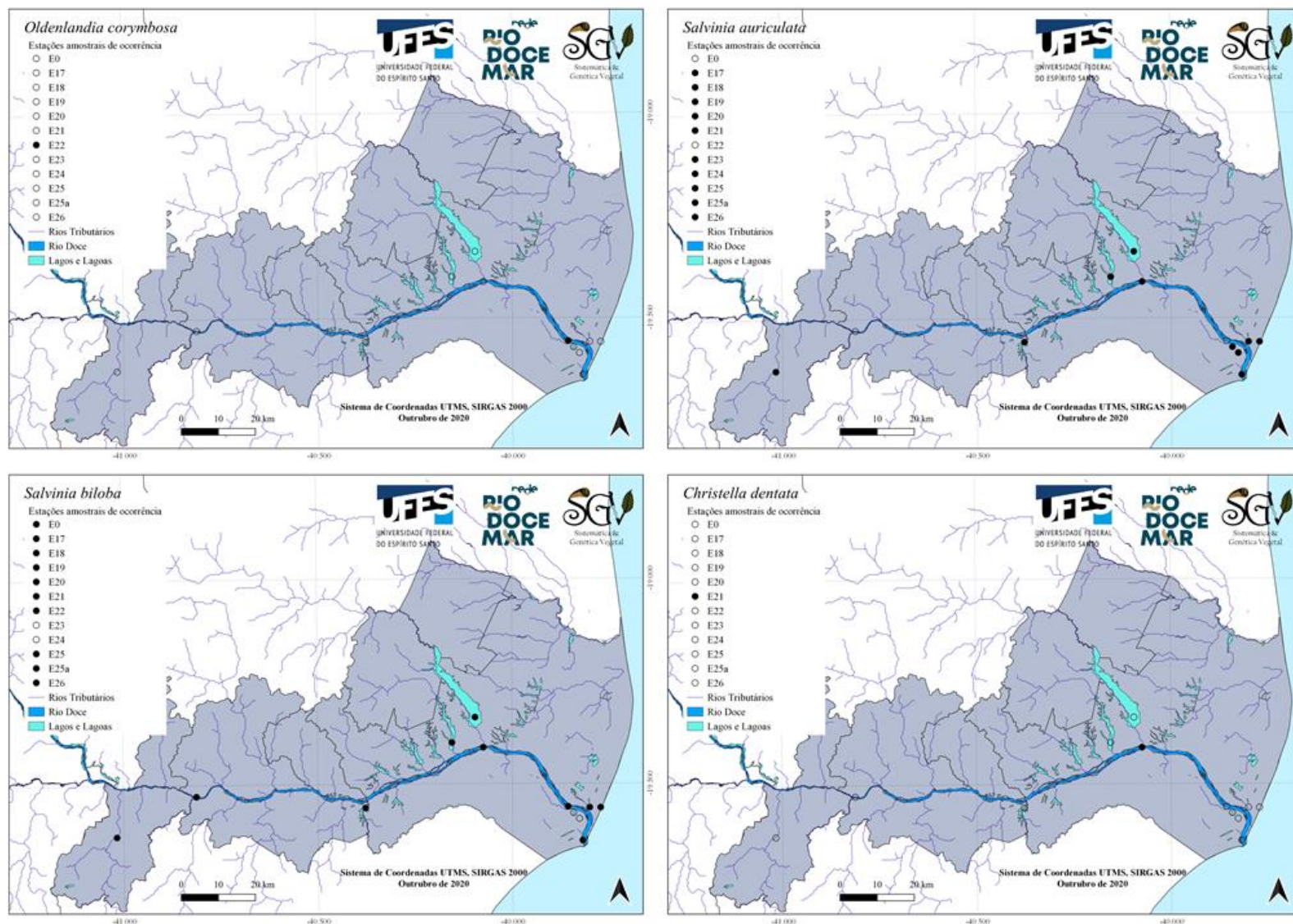




Figura 39: Mapas de distribuição geográfica das espécies nas estações amostrais.

